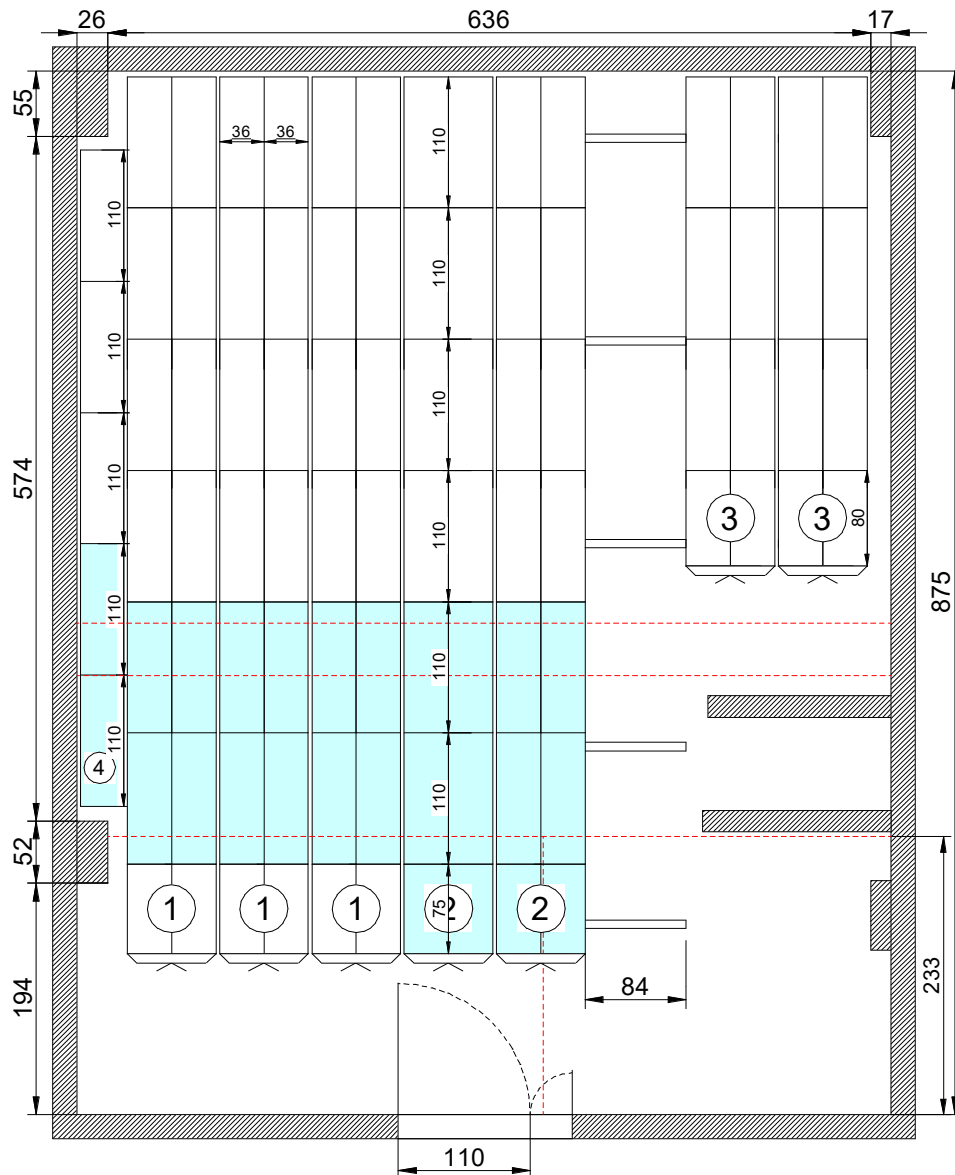
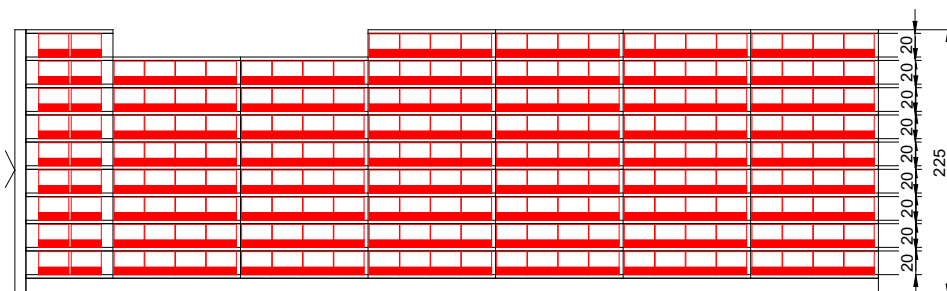
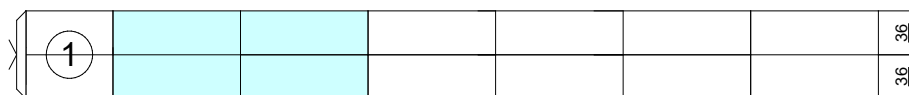


Projekt rozmieszczenia regałów Magazyn nr 4

Zamawiający: Wojewódzki Szpital Dziecięcy w Bydgoszczy im. J. Brudzińskiego
ul. Chodkiewicza 44
85-667 Bydgoszcz



Miejsce montażu: Archiwum dla Wojewódzkiego Szpitala Dziecięcego w Bydgoszczy



Zestawienie regałów							
Nr regału	Typ regału	Ilość regałów	Półki (szt.)	Półki (mb)	Półki użytkowe (mb)	Wysokość regału	Długość półki
1	PD 9-10(9)	3	348	382,8	343,2	2250 mm /2020 mm	L = 1100 x 360 mm
			60	45	40,5	2250 mm	L = 750 x 360 mm
2	PD 9-10(9)	2	232	255,2	228,8	2250 mm /2020 mm	L = 1100 x 360 mm
			36	39,6	35,2	2020 mm	L = 750 x 360 mm
3	PD 4-10	2	120	132	118,8	2250 mm	L = 1100 x 360 mm
			40	32	28,8	2250 mm	L = 800 x 360 mm
4	SJ 5-10(9)	1	48	52,8	47,3	2250 mm /2020 mm	L = 1100 x 360 mm
Razem		8	884	939,4	842,6		

Parametry techniczne regałów:

Wysokość regałów – zgodnie z tabelą

Odstępy między półkami – 200 mm, regulacja co 20 mm,

Grubość półki – 30 mm,

Ściana działowa: stężenia krzyżowe

Obciążenie na półkę – 60 kg.

Kolor regałów – RAL 7035

Szyny jezdne – nawierzchniowe z obustronnymi najezdami.

Rama jezdna – wysokość 120 mm