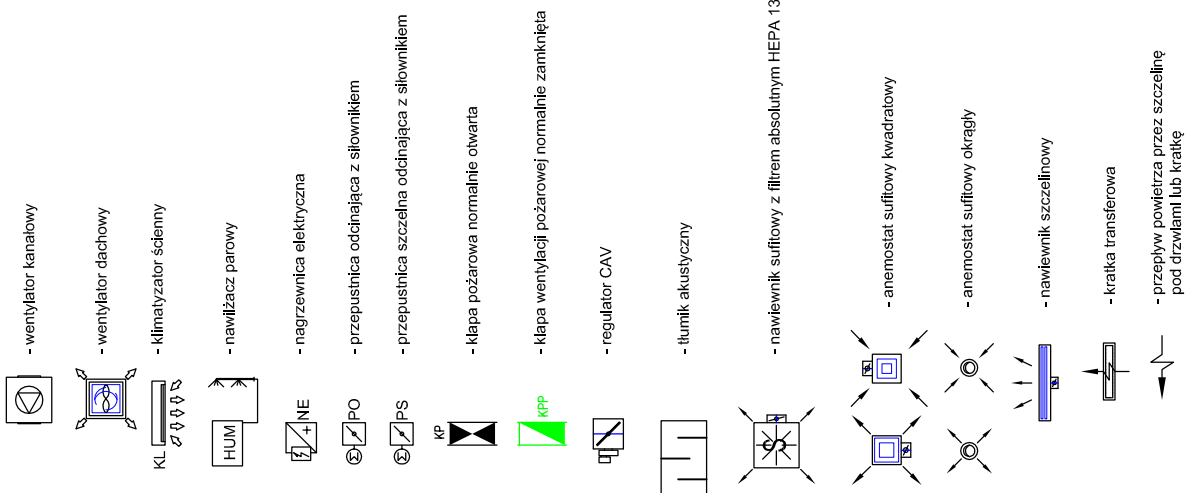


- kanały linii wywiewnych
- kanały linii nawiewnych
- kanały linii wyrzutowej
- kanały linii czepnej



Symbol	Bok kanatu z rewizji	Wymiary otworu wyrzynowego			
		X [mm]	A		B [mm]
			[mm]		
R1	$200 \leq x < 360$	300	300		150
R2	$360 \leq x \leq 500$	400	400		300
R3	$x > 500$	500	500		400

Ołwy rewizyjne w kanałach okrągłych			
Symbol	Średnica kanału	Wymiary otworu rewizyjnego	
		A	B
	Ø	[mm]	[mm]
R4	100, 125, 160	180	80
R5	200, 250, 315,	200	100
R6	355, 400	300	200
R7	>500	400	300

Generalny Wykonawca:
Konsorcjum firm:
1. Budimex S.A., Oddział Budowlanego Ogólnego Północ w Poznaniu
2. Budimex S.A., Oddział Budowlanego Ogólnego Północ w Poznaniu (Jedli Konserwacja)
(Partner nr 1 Konsorcjum)
ul. Wolności 82A, 60-607 Poznań
3. „Ebud” Przemysłowa Sp. z o.o.,
ul. Fontana 199, 60-738 Bydgoszcz
(Partner nr 2 Konsorcjum)
ul. Błękitna 11, 60-738 Bydgoszcz
(Partner nr 3 Konsorcjum)
4. Lech Sp. z o.o.,
ul. Świdłowska 1A, 65-273 Zielonogóra

TKT engineering
ul. Korcia 6
61-619 Poznań
tel. 061 821 49 00
fax. 061 821 49 01

Przedsiębiorstwo Organizacji Inwestycji

 **Gallplan**

ul. Grajewska 2, 85-382 Bydgoszcz
tel. +48 52 348 84 15, fax +48 52 348 84 12

Zmiana pozwolenia na budowę budynku Wojewódzkiego Szpitala
Dziecięcego im. J. Buzdziejńskiego w Bydgoszczy (z dnia 01.03.2010r., decyzja
nr.:187/2010, znak: WAB.II.7353-97/10), polegająca na dostosowaniu części
B1 obiektu do samodzielnego funkcjonowania oraz na poprawie jego
funkcjonalności.

BYDGOSZCZ, ul. Chodkiewicza 44 działka nr 1032, 104 oraz 155/3
obrab. 177

STOC:

Kujawsko - Pomorskie Inwestycje Medyczne
ul. Płac. Giełtalski 2/416; 87 - 100 Toppol

PROJEKT POWYKONAWCZY

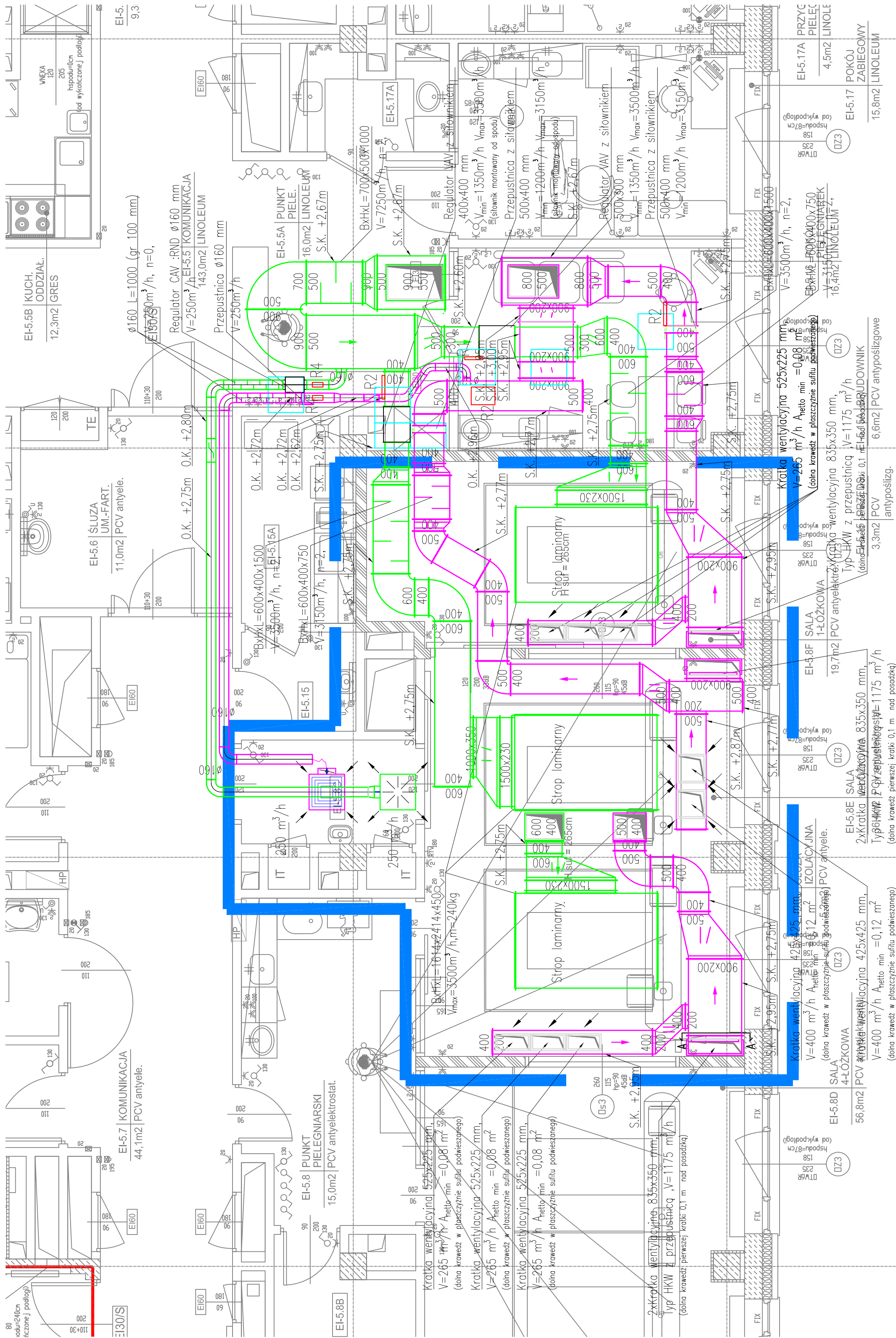
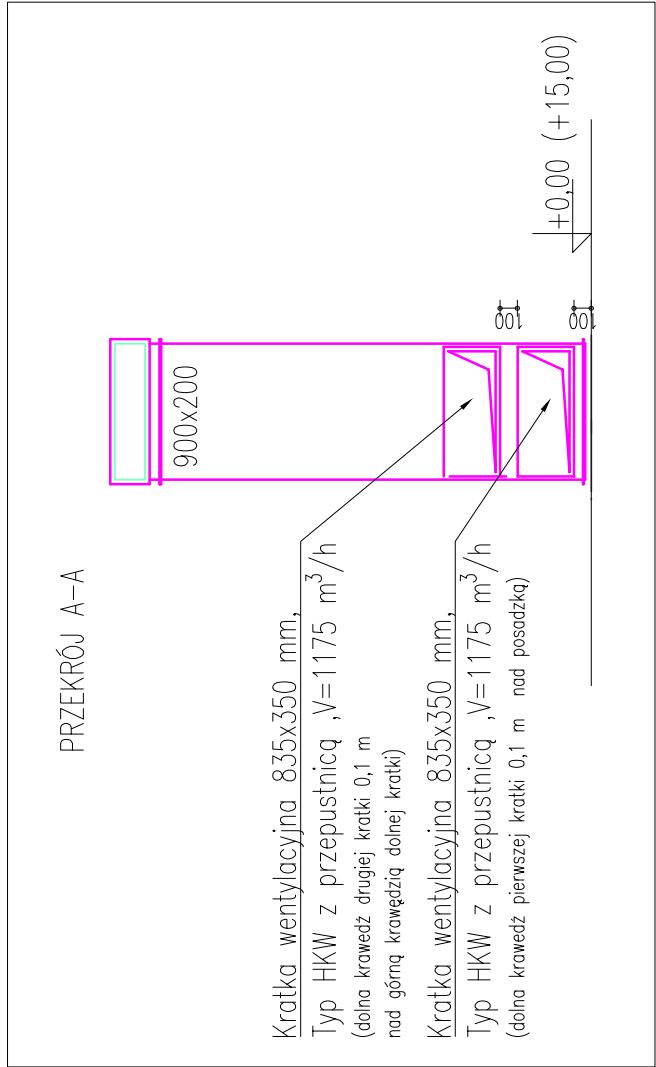
W

PC 104/2

[illegible]

ZŁEŚĆ B1	IV PIĘTRO	01
----------	-----------	----

FA:	SKALA:	NR RYSUNKU:
13.04.05	1:100	PH1 WM 01 D +4 02



Ⓛ

